

unsere leitsätze

Das Wichtigste bei der Planung und Realisierung von Bauvorhaben ist ein partnerschaftliches und vertrauensvolles Verhältnis zum Kunden.

- Die »Rechte Hand« des Bauherren zu sein bedeutet, die Ideen, Wünsche und Vorstellungen des Kunden herauszuarbeiten, sie zu verstehen und schließlich in seinem Sinne umzusetzen. Für uns heißt dies: Zuhören und immer ein offenes Ohr für den Bauherren.
- Der Bauherr muß sich auf »seinen« Berater/Planer verlassen können. Erreichbarkeit zu jeder Zeit, Schnelligkeit und vor allem Flexibilität sind Selbstverständlichkeiten.
- Die Qualität der Dienstleistungen genügt höchsten technischen und wissenschaftlichen Standards. Dies setzt der Kunde als selbstverständlich voraus.
- Beratende Ingenieure haben sich bereits über Ihre Berufsordnung den Grundsätzen vertrauensvollen Handelns verpflichtet: Beratende Ingenieure sind unabhängig, dem Gemeinwohl verpflichtet und handeln frei von Handels-, Liefer- oder Produktionsinteressen.

kontakt



Dipl.-Ing. Dierk Münster
Ingenieurbüro für Bauwesen VBI

Werderstraße 69
20149 Hamburg

Tel. (040) 41 32 73 - 0
Fax (040) 41 32 73 - 50

e-mail: info@ib-muenster.de
web: www.ib-muenster.de

Niederlassung Elmshorn:
Gerlingweg 6
25335 Elmshorn

Tel. (04121) 450 950 5
Fax (04121) 450 950 6

Als »Rechte Hand des Bauherren« betreuen wir Bauvorhaben auf den Fachgebieten

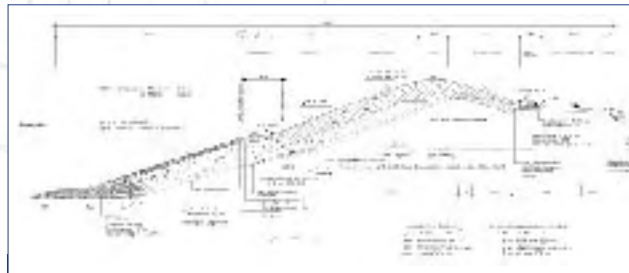
- Verkehrsplanung, Straßenbau, Erschließungen
- städtischer/kommunaler Tiefbau, Stadtentwässerung
- Wasserbau, Hochwasser- und Küstenschutz, Deichbau
- konstruktiver Ingenieurbau



schwerpunkte und referenzen

Fachgebiet Verkehrswesen, Straßenplanung und Erschließungen

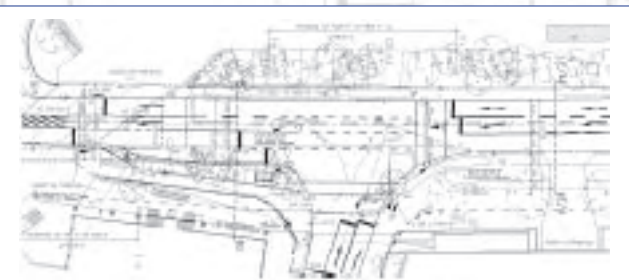
- Verkehrskonzepte
- Planung, Entwurf und Ausschreibung von Straßen, Wegen, Plätzen, Knotenpunkten, Stellplatzanlagen etc.
- Erschließungen (Wohnerschließungen, Gewerberschließungen)
- Verkehrsraumgestaltung
- Verkehrsuntersuchungen und -gutachten



Querschnitt eines scharliegenden Deiches

Fachgebiet städtischer/kommunaler Tiefbau, Stadtentwässerung

- Bemessung, Berechnung, Entwurf und Ausschreibung von Schmutz-, Mischwasser- und Regenwasserkanalisationen sowie Druckentwässerungssystemen
- Planung von Kanalsanierungen
- Konzeptionierung und Planung von Oberflächenentwässerungssystemen, Regenrückhaltebecken
- Trassen- und Netzplanung für Versorgungsträger



Planung eines Knotenpunktes

Fachgebiet Wasserbau, Hochwasser- und Küstenschutz

- Untersuchungen und Berechnungen zum Hochwasser- und Küstenschutz
- Hochwasserschutzkonzepte
- Planung, Entwurf und Ausschreibung von Hochwasserschutzanlagen
- ökologischer Wasserbau
- Bestandsunterlagen und Bauwerksbücher von Hochwasserschutzanlagen

Fachgebiet konstruktiver Ingenieurbau

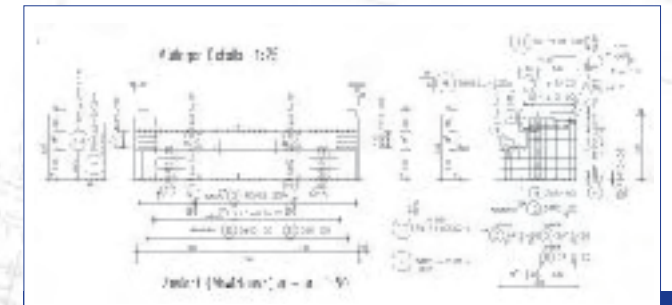
- Erstellen prüffähiger statischer Berechnungen und Standsicherheitsnachweise
- Konzeptionierung, Entwurfs- und Ausführungsplanung von Ingenieurbauwerken
- Aufstellen von Vergabe- und Ausschreibungsunterlagen
- Schal- und Bewehrungspläne
- Stahlbaupläne

weitere technische Dienstleistungen

- Sicherheits- und Gesundheitsschutzkoordination (SiGeKo) nach Baustellenverordnung auf Baustellen
- Bauüberwachung
- Projektsteuerung
- Vermessungsarbeiten, digitale Geländemodelle
- Zeichenarbeiten (CAD-Bearbeitungen)
- Bestandsunterlagen und Bauwerksbücher
- individuelle technische Lösungen sowie „maßgeschneiderte“ Dienstleistungen

Referenzen

Als Planungsbüro sind wir für öffentliche und private Auftraggeber tätig. Einen ersten Überblick über unserer Referenzen finden Sie auf unseren Internetseiten unter www.ib-muenster.de. Eine ausführliche Referenzliste lassen wir Ihnen jederzeit gerne zukommen. Mailen Sie, Faxen Sie oder rufen Sie uns unverbindlich an!



Bewehrungsplan Brückenaufleger